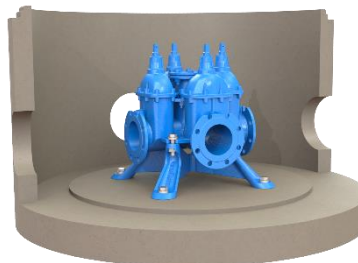


FURNES Multikonsoll MAMMUT for kombiarmatur

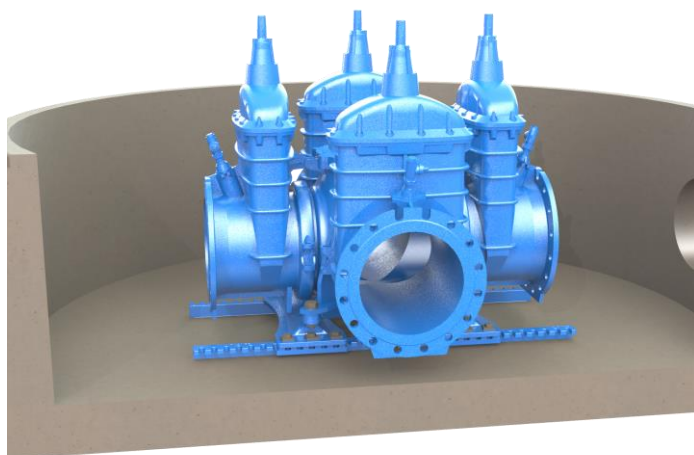
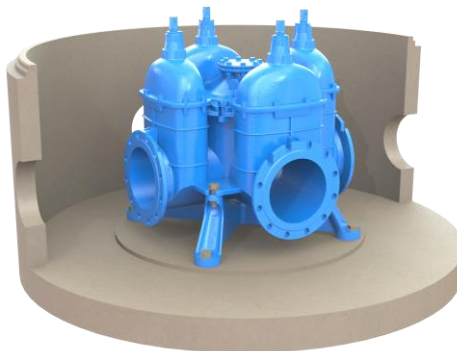
DN100-150-200

Styrkeklasse 25T



DN250-300

Styrkeklasse 45T



DN400

Styrkeklasse 49T

Overflatebehandling

Multikonsoll MAMMUT er overflatebehandlet med varmpåført pulvere epoxy i min. tykkelse 250 μ henhold til GSK standarden.

Kvalitetssikring og testing

Kumleverandøren står for produksjon og dokumentasjon av komplett kum.

MULTIKONSOLL MAMMUT er testet i en komplett løsning med kum, konsoll og kombiventil, i aktuell styrkeklasse etter nye krav for kumsikkerhet, VA miljøblad 112.

Multikonsoll **MAMMUT** for DN100-150-200-kombiarmatur



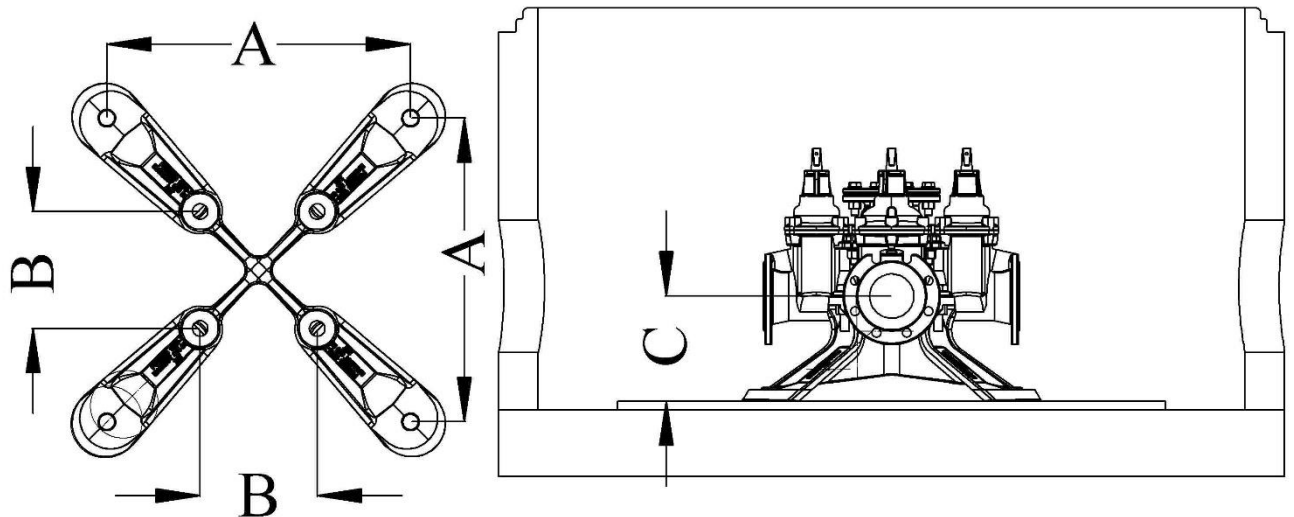
Multikonsoll **MAMMUT** for montering i kum med styrkeklasse 25T.

Multikonsoll **MAMMUT** er tilpasset kum med bolter M24 C-C 550



Overflatebehandling

Multikonsoll **MAMMUT** er overflatebehandlet med varmpåført pulvere epoxy i min. tykkelse 250 μ henhold til GSK standarden.

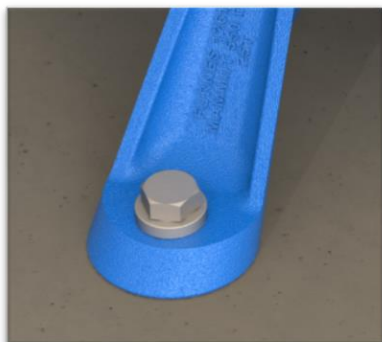


FURNES MAMMUT 100-150-200

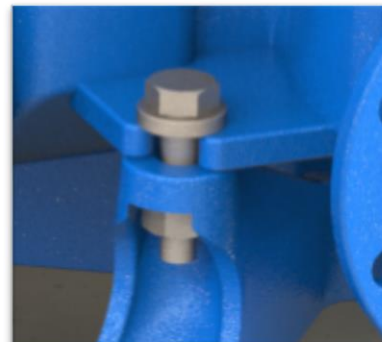
Betegnelse	Art. nr.	Armatur dim.	Maks. tilknyttet rørdimensjon	A	B	C *	Bolt i kum	Bolt for feste av armatur **	Styrkeklasse
Multikonsoll									
MAMMUT 550 DN100	1260-100	DN100	255	550	212	260	M24	M24 m/skive og mutter	25T
MAMMUT 550 DN150	1261-150	DN150	255	550	360	260	M24	M24 m/skive og mutter	25T
MAMMUT 550 DN200	1262-200	DN200	255	550	445	260	M24	M24 m/skive og mutter	25T

*Kfr. betongprodusentens spesifikasjoner for tillegg til målet C, ved forhøyet bunn.

Bolter



Betong/konsoll
Hull i konsollfoten for M24
(Gjengehylser innstøpt i betongen)



Armaturl/konsoll
M24 bolt med skive og mutter.
Mutteren blir fiksert til konsollen for enklere
tiltrekking av riktig moment.

Multikonsoll **MAMMUT** leveres som standard med varmforsinkede bolter til feste av armatur til konsollen.

Bolter til feste av konsollen til kummen inngår i kumleveransen.

Kvalitetssikring og testing

Kumleverandøren står for produksjon og dokumentasjon av komplett kum.

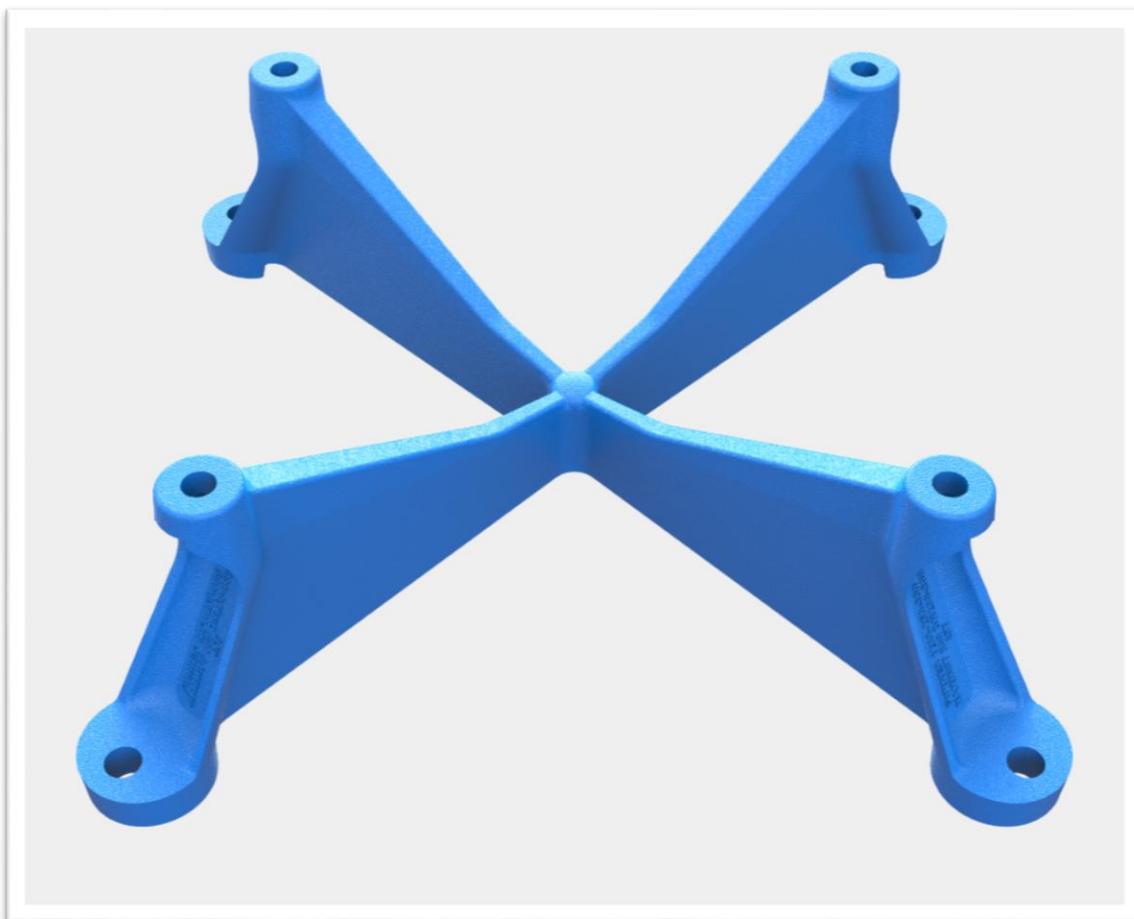
MULTIKONSOLL MAMMUT er testet i en komplett løsning med kum, konsoll og kombiventil, styrkeklasse 25T, etter nye krav for kumsikkerhet, VA miljøblad 112.

Multikonsoll **MAMMUT** for DN-250-300 kombiarmatur



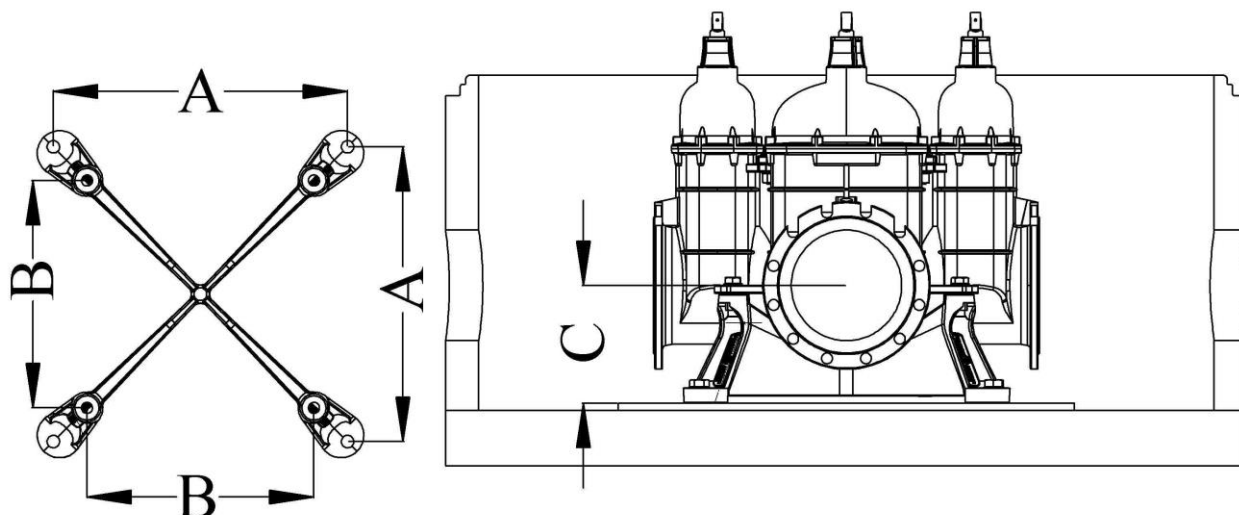
Multikonsoll **MAMMUT** for montering i kum med styrkeklasse 45T.

Multikonsoll **MAMMUT** er tilpasset kum med bolter M30 C-C 800.



Overflatebehandling

Multikonsoll **MAMMUT** er overflatebehandlet med varmpåført pulvere epoxy i min. tykkelse 250 μ henhold til GSK standarden.



FURNES MAMMUT 250-300

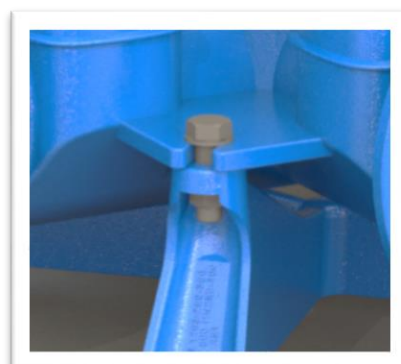
Betegnelse	Art. nr.	Armatur dim.	Maks. tilknyttet rørdimensjon	A	B	C *	Bolt i kum	Bolt for feste av armatur ** ***	Styrkeklasse
Multikonsoll									
MAMMUT 800 DN250-300	1263-250-300	DN250-300	360	800	617	320	M30	M27 m/skive og mutter	45T

* Ved forhøyet bunn kfr. betongprodusentens spesifikasjoner for tillegg til målet C.

Bolter



Betong/konsoll
Hull i konsollfoten er for M30 bolt



Armaturl/konsoll
M27 bolt med skive og mutter.
Mutteren blir fiksert til konsollen for enklere
tiltrekking av riktig moment.

**

Multikonsoll **MAMMUT** kan leveres med varmforsinkede bolter M27 til feste av armatur til konsollen.

Ved montering av armatur fra AVK DN250 og 300, serie 18/7X og 18/8X, må det benyttes andre bolter.

Sekskantskrue M24x90 EN 14399-4 10.9 VZ

Skive 25x50x10 DIN 7349 VZ

Mutter M24 DIN934 10 VZ

Disse kan bestilles hos AVK Norge AS, www.avk.no, T: +47 33 48 29 99

Bolter til feste av konsollen til kummen inngår i kumleveransen.

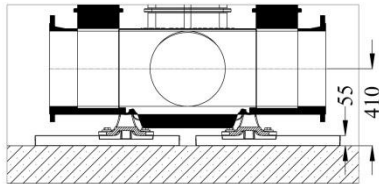
Kvalitetssikring og testing

Kumleverandøren står for produksjon og dokumentasjon av komplett kum.

MULTIKONSOLL MAMMUT er testet i en komplett løsning med kum, konsoll og kombiventil, styrkeklasse 45T etter nye krav for kumsikkerhet, VA miljøblad 112.

Multikonsoll MAMMUT 400 DN400 for AVK fleksibelt kombikryss

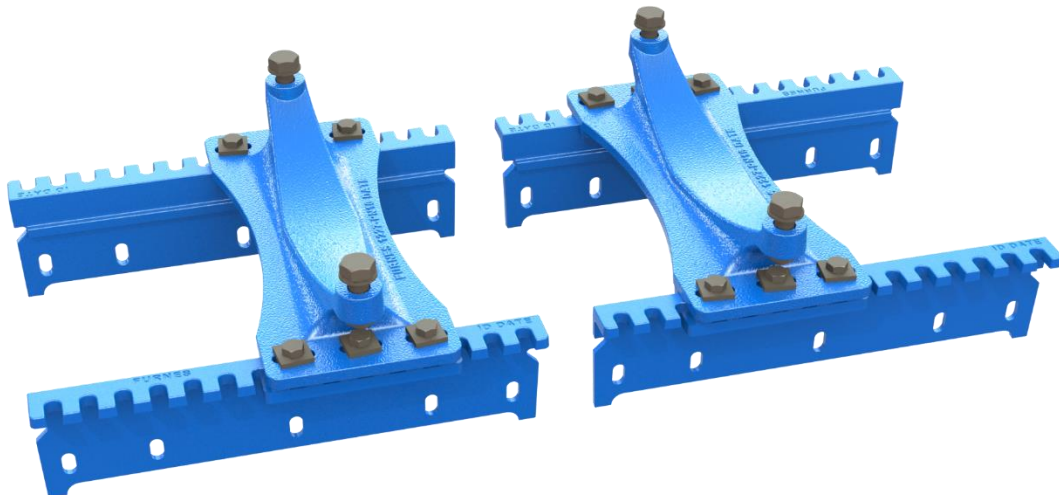
Multikonsoll MAMMUT 400 for montering av AVK fleksibelt KOMBIKRYSS MED DN 400 SENTERDEL, PN 10, produktserie 18 for prefabrikkert kum.



FURNES MAMMUT 400



www.avk.no



Vi leverer

- Kraftige skinner for innstøping i betongkummen.
- Mammut konsoller med tilhørende kraftige varmforsinkede bolter til feste av konsoller til skinner og ventil til konsoller.

Overflatebehandling

- Alle deler er overflatebehandlet med varmpåført pulvere epoxy i min. tykkelse 250 μ henhold til GSK standarden.

Tilgjengelighet

Art. nr. **1227PN10SETT**

Beskrivelse: **FURNES MAMMUT 400 DN400-PN10 til 400 AVK kombikryss, komplett med 2 konsoller, 4 skinner og skruesett.**

Våre MAMMUT konsoller er tilgjengelig via våre samarbeidene kumleverandører. Disse leverer kum med innstøpte skinner og konsoller.

Toppen av kummen.

På toppen av kummen anbefaler vi flytende ramme med FURNES PREMIUM lokk. <http://furnes-as.no/Furnes-Akademi/Gategodskategorier>

Dimensjonerende resultantkraft

AVK DN 400 SENTERDEL er klassifisert som PN 10. Dette gir maksimal resultantkraft under trykkprøving av ledningsnettet på 392kN (40T).

Kvalitetssikring og testing

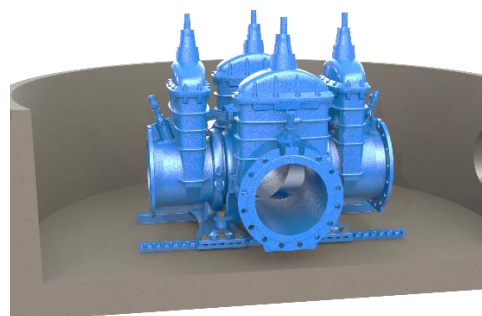
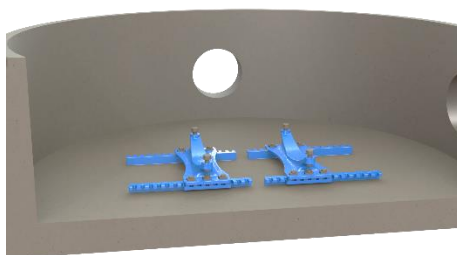
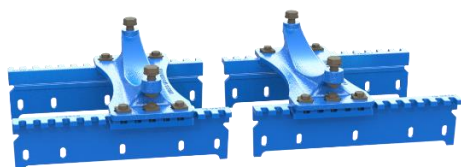
Kumleverandøren står for dimensjonering og produksjon av kummen.

Den komplette løsningen, kum, skinner, konsoller og kombikryss er testet etter det nye krav for kumsikkerhet, VA miljøblad 112, beregnet for PN10.

Resultantlast på 480 kN (49T).

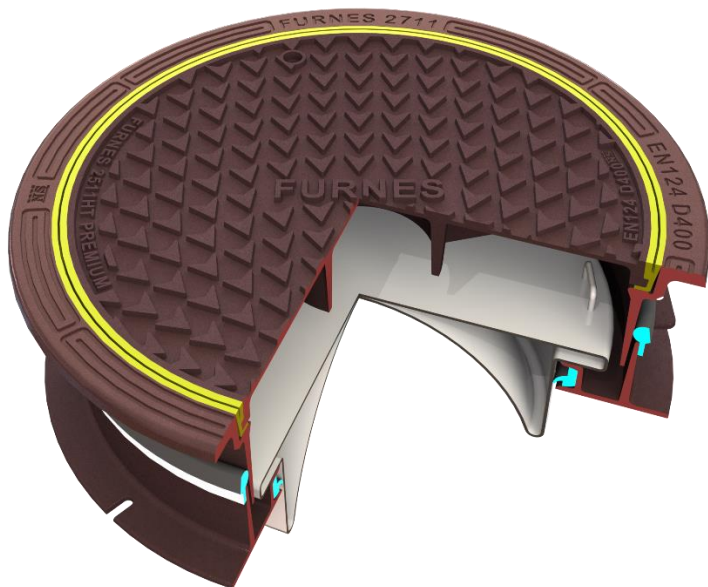
Testen viser at våre skinner og konsoller oppfyller kravene.

Førøvrig henvises til VA miljøblad 112 pkt. 4,9.

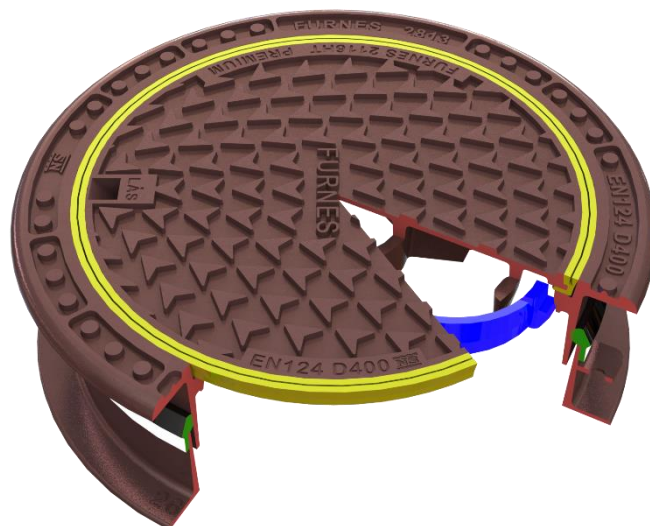


Toppen av kummen.

For en tettest mulig løsning på toppen av kummen anbefaler vi **FURNES FURNUS 2** eller FURNUS 1. Disse vil sikre minimal innlekking av vann og andre forurensninger i kummen, Dette gir igjen lengre levetid på kummen med innhold og en bedre totaløkonomi.



2711/2221F/2511HT
600 mm lysåpning teleskopisk tett ramme, FURNUS 2, PREMIUM lokk, slissepakning, lås og tett spethull, med mulighet for isolert innerlokk med gummipakning.



2813/2627F/2116HT
600-650 teleskopisk FURNUS ramme med rett kant
PREMIUM lokk, slissepakning, lås og tett spethull

Nærmere info om våre kategorier se

www.furnes-as.no

2017.01.26